



Sumários Digitais

(Manual de instruções)

1º Passo:

- ❖ Autenticação com utilizador e código de acesso GIAE.

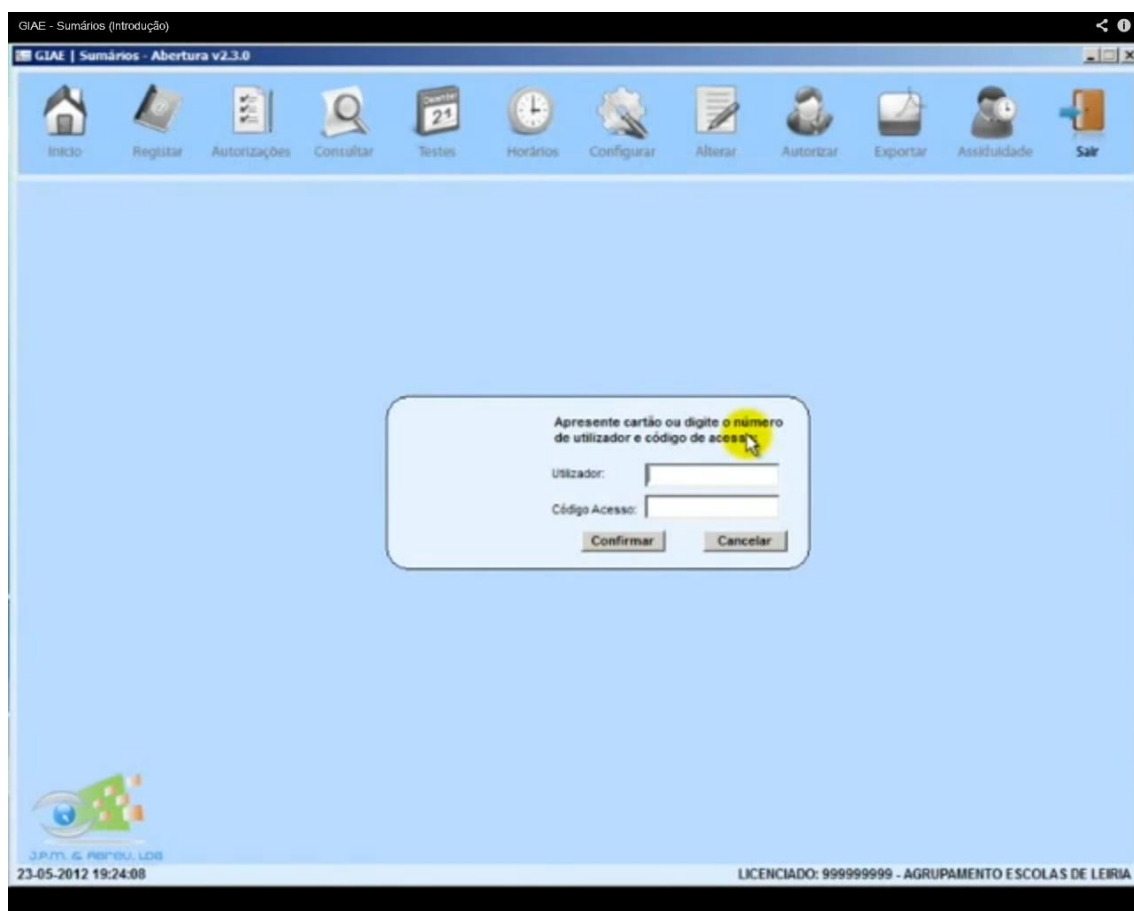


Fig.1



2º Passo:

Registar presença:

- ❖ Colocar o “visto” na quadrícula da presença;
- ❖ Fundo passa a **amarelo** com o registo da presença.

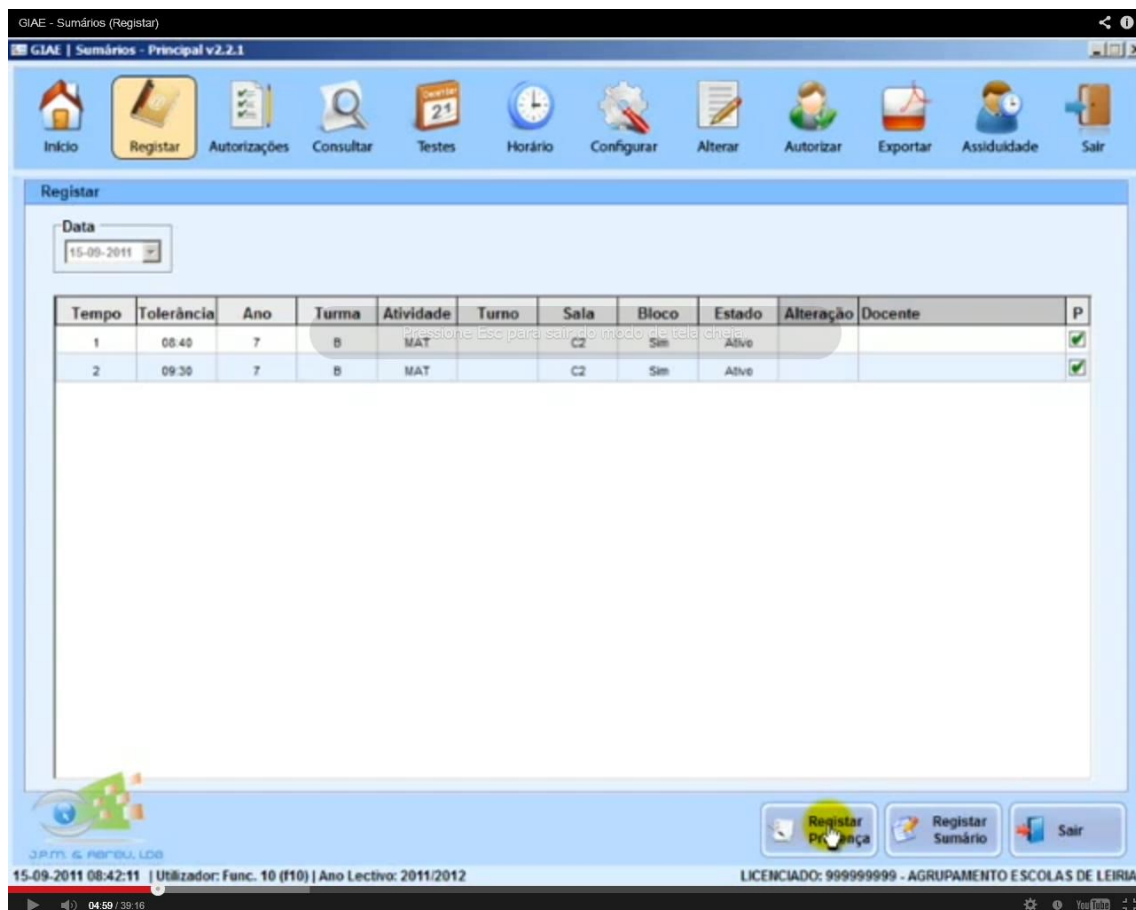


Fig.2



3º Passo:

Registrar sumário:

- ❖ Escrever o sumário – gravar e continuar.
(notar que sem gravar, não permite sair do menu)

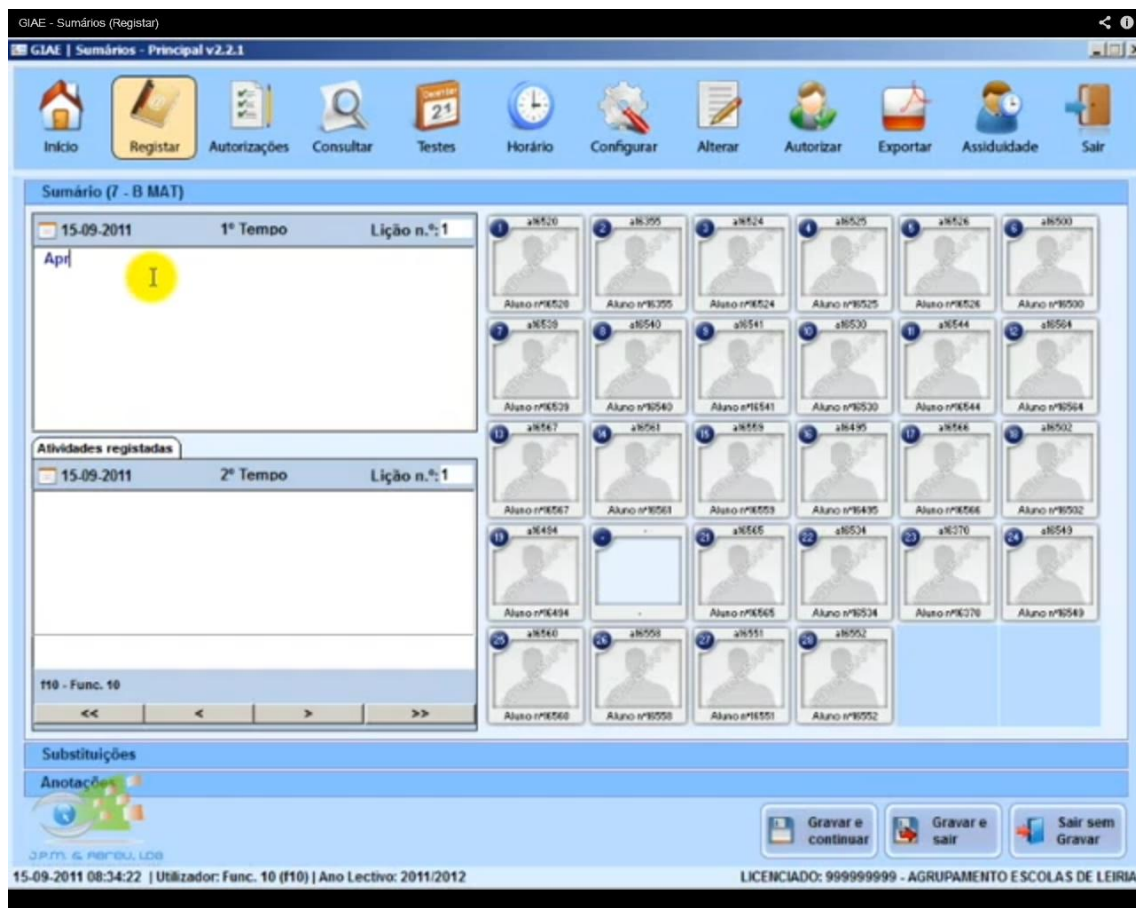


Fig.3



4º Passo:

❖ Marcar faltas aos alunos:

- Clicar no aluno em causa;
- Escolhendo o tipo de falta e selecionar.

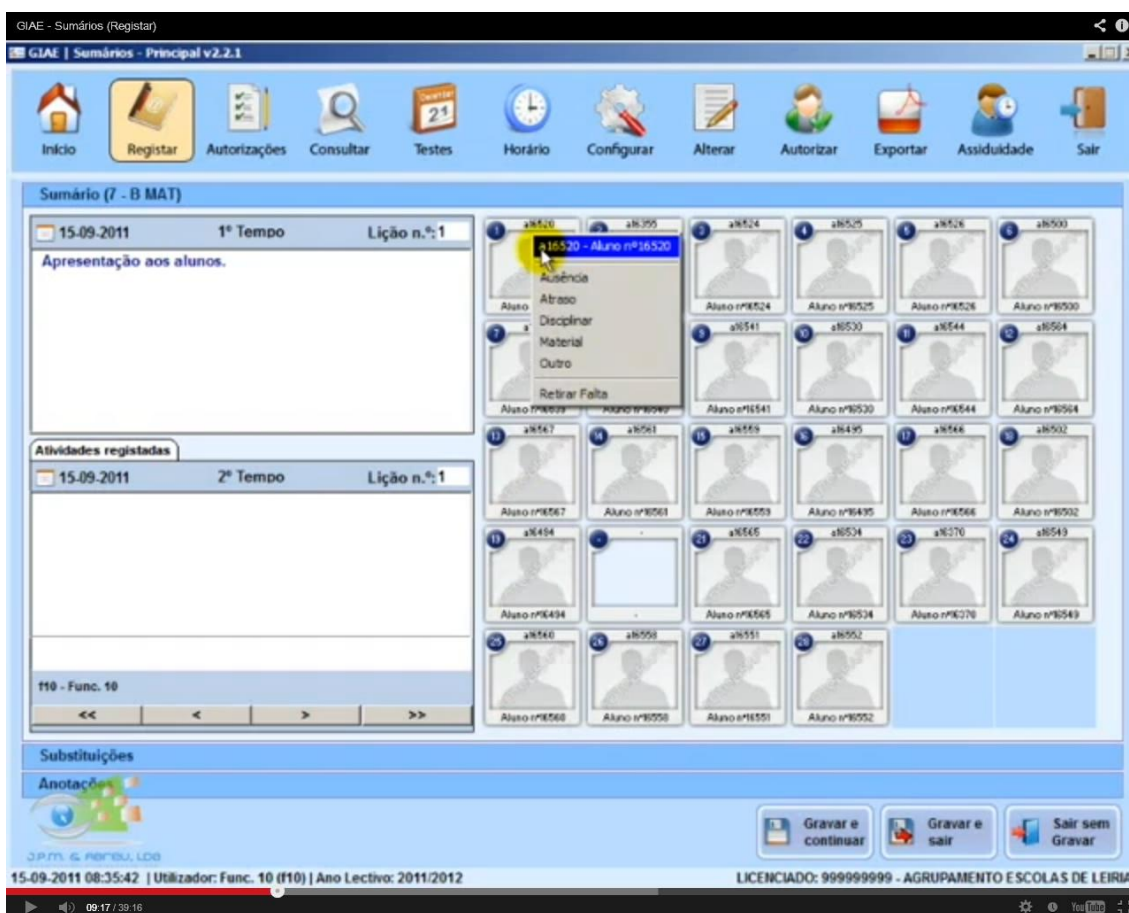


Fig.4

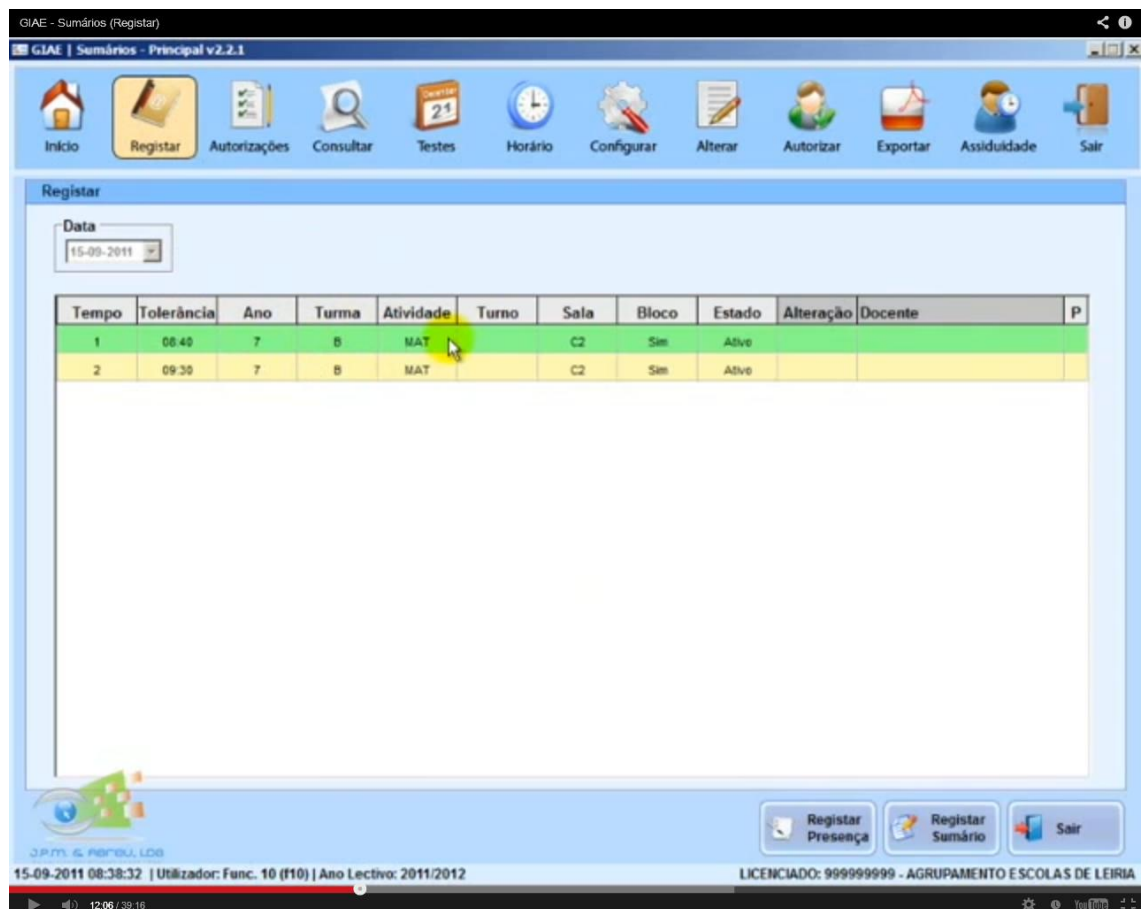


Fig.5

- ❖ Registada(s) a(s) presença(s) e inserido o sumário o fundo passa a verde.
- ❖ Nota: A tolerância para a marcação da presença/realização do sumário estará definida inicialmente para durar até ao fim de cada dia (18 horas).
- ❖ Vídeo de apoio:
- ❖ http://www.youtube.com/watch?v=V0_1QsQc2vQ



Marcação de testes

❖ Separador TESTES

❖ Escolher o dia

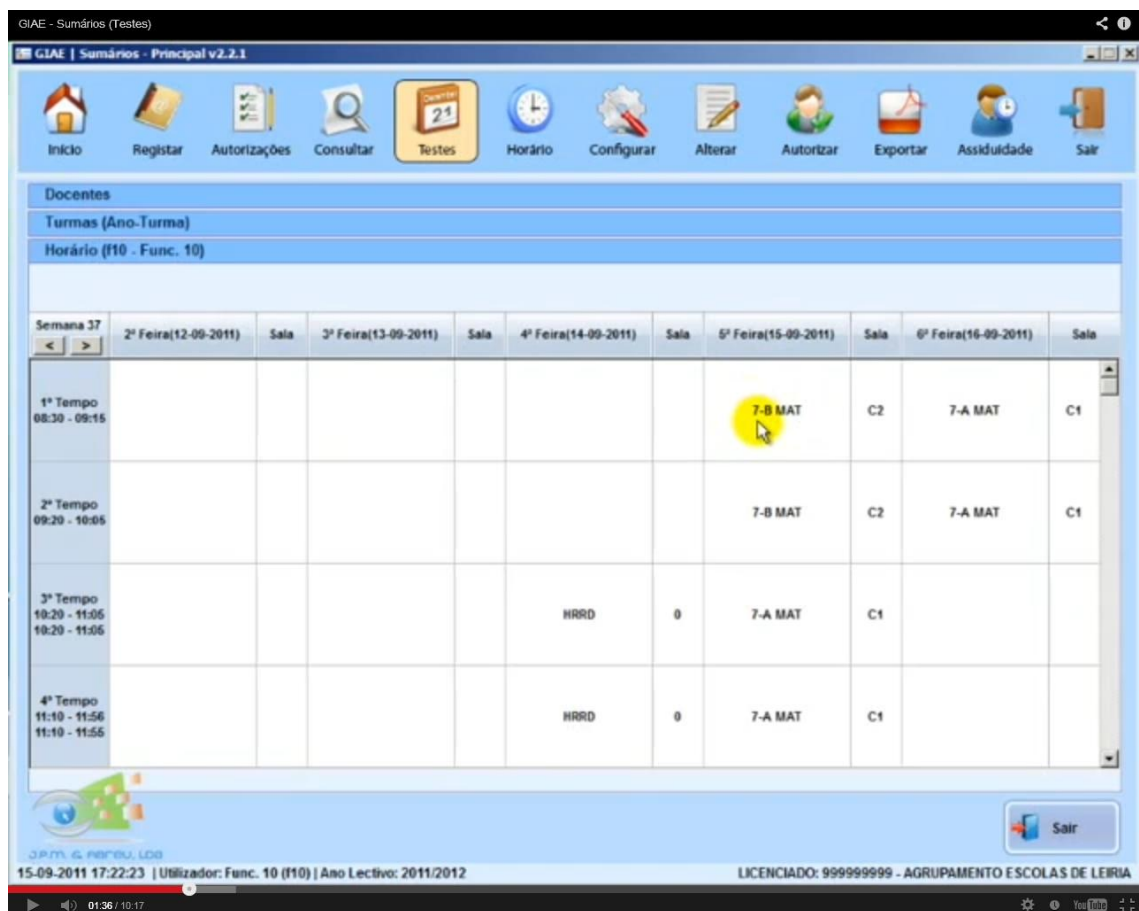


Fig.6

- ❖ Clicar na turma/disciplina;
- ❖ Janela passa a fundo amarelo (teste está marcado);
- ❖ Uma vez marcado o teste pode ser eliminado/alterado – basta clicar e teremos a opção eliminar;
- ❖ De notar que é produzido um alerta sempre que haja um teste já marcado para o dia escolhido.